

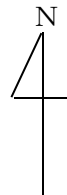
家庭連絡表

ふりがな 氏名				立	小学校卒
				生年月日 平成 年 月 日生	
保 護 者	ふりがな			生徒との 関係	
	氏名				
	住	〒(-)			自宅 市外局番 電話() - FAX() - Email()
	所	※備考(変更時に記入) 〒(-)			自宅 市外局番 電話() - FAX() -
	勤 務 先	続柄()			電話番号 () -
緊急 連絡 先	続柄()			電話番号 () -	
家 族 状 況 ※本人を 除く	続柄	氏名	勤務先等	備考	

○緊急連絡先は携帯等がかまいませんので必ずご記入ください。
 ○勤務先等は事故等の緊急連絡等にも役に立ちますので、差し支えない範囲でご記入ください。

生徒氏名()

○帰省先地図（目標になるもの等を必ず入れ、帰省先の場所が分かるように記入してください。）
※最寄りの市街地からで結構です。



○備考（※学校側で記入します）

「パンフレット、ホームページ、新聞や教育誌等における生徒写真等の掲載について」

【承諾書】五ヶ瀬中等教育学校長 行

1. パンフレット、ホームページ、新聞や教育誌等への生徒写真・氏名等の掲載
2. 「学びの森探究ポータルサイト」への生徒の成果物等の掲載（氏名・学年等含む）

[] 承諾します。

[] 承諾できませんので、配慮をお願いいたします。

令和 年 月 日

第[]学年 生徒氏名

保護者氏名

印